

Boisements paysagers de la station de Valmorel

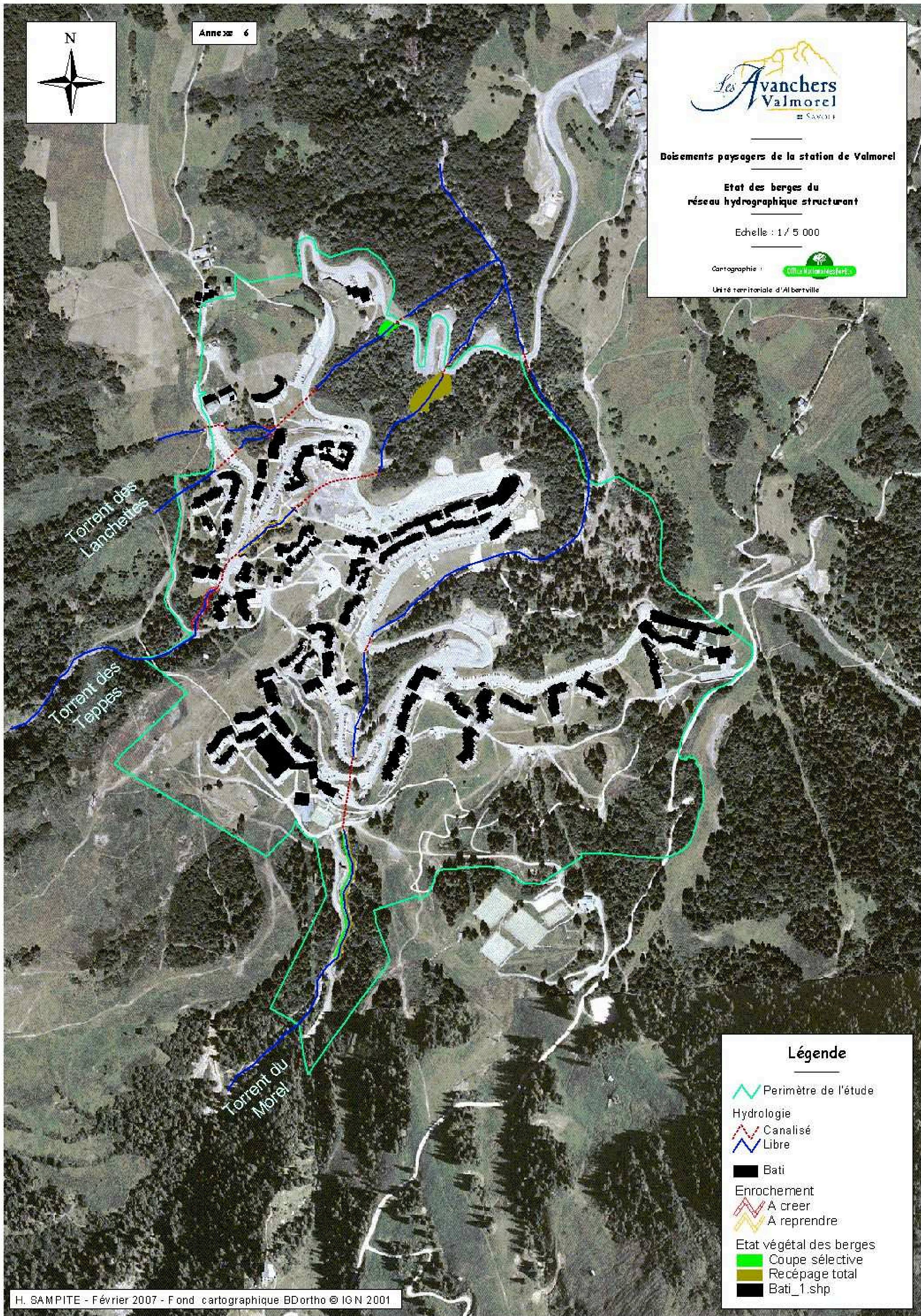
Etat des berges du réseau hydrographique structurant

Echelle : 1 / 5 000

Cartographie :



Unité territoriale d'Albertville



Légende

- Périimètre de l'étude
- Hydrologie
 - Canalisé
 - Libre
- Bati
- Enrochement
 - A creer
 - A reprendre
- Etat végétal des berges
 - Coupe sélective
 - Recépage total
 - Bati_1.shp