

Boisements paysagers de la station de Valmorel

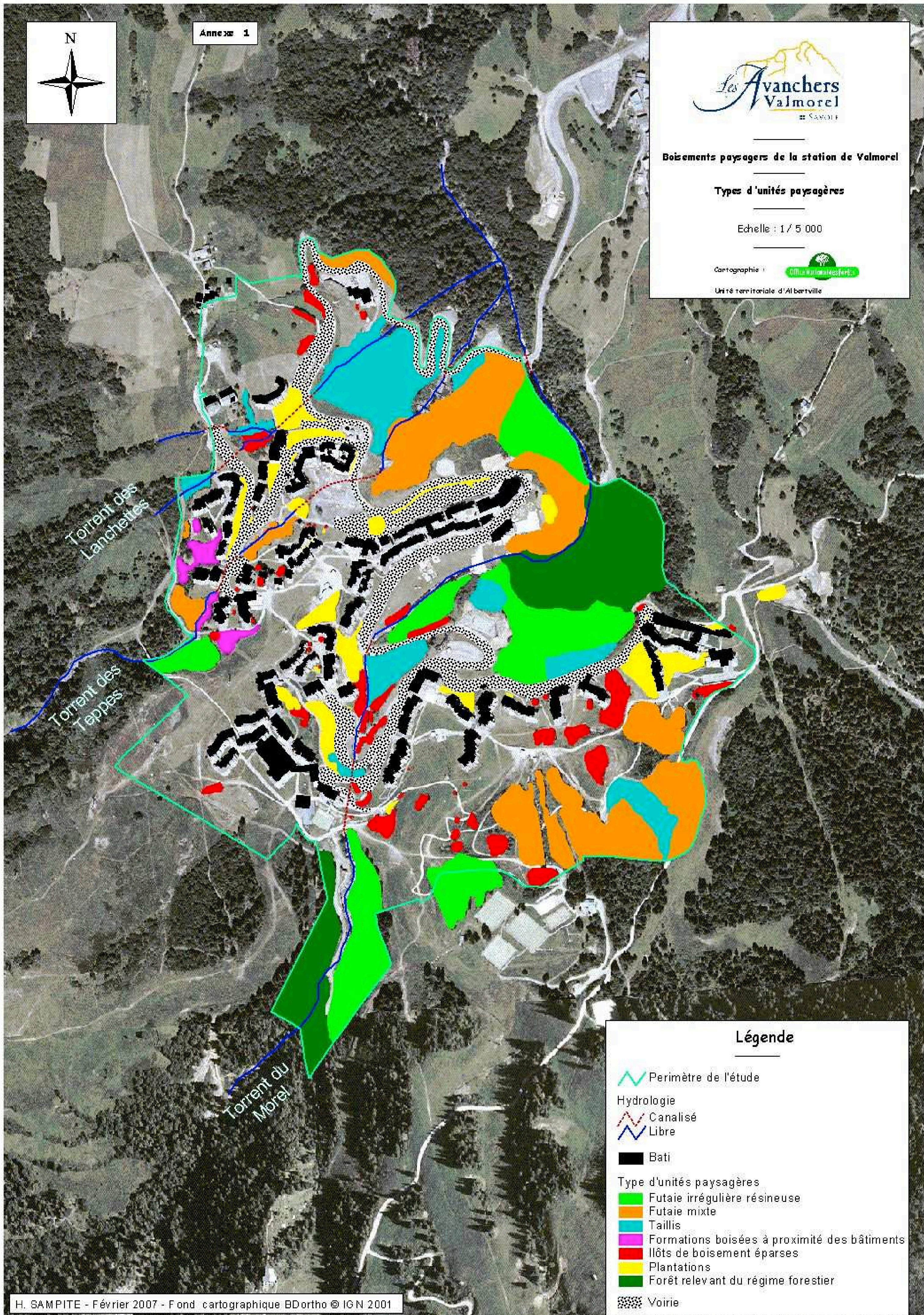
Types d'unités paysagères

Echelle : 1 / 5 000

Cartographie :



Unité territoriale d'Albertville



Légende

Périmètre de l'étude

Hydrologie

Canalisé

Libre

Bati

Type d'unités paysagères

Futaie irrégulière résineuse

Futaie mixte

Taillis

Formations boisées à proximité des bâtiments

Îlots de boisement éparses

Plantations

Forêt relevant du régime forestier

Voirie